

FICHA TÉCNICA

soniflex

soni COMFORT | soni COMFORT F

- ▶ **soni COMFORT** es un absorbente acústico con una alta resistencia al desgaste, compuesto por una fibra no-tejida de poliéster de color blanco de extraordinarias propiedades de absorción. **soni COMFORT** convence además por su excelente resistencia al fuego.
- ▶ En caso de que Ud. desee revestir la superficie completa del techo o de las paredes, sugerimos usar **soni COMFORT F**. A diferencia de **soni COMFORT** cuyos bordes tienen un ángulo perfecto de 90°, **soni COMFORT F** tiene los bordes recortados (biselado, 10 x 10 mm). Este detalle permite obtener un acabado sin juntas especialmente atractivo y a su vez un nivelado visual de las imperfecciones que pudieran presentar las paredes o el techo.



Completamente reciclable



DATOS TÉCNICOS

COMPORTAMIENTO ANTE EL FUEGO	<ul style="list-style-type: none"> ▶ DIN 4102, clasificación B1 (difícilmente inflamable) ▶ Cumple con el estándar para automóviles (FMVSS 302, DIN 75 200) ▶ ISO 3795, velocidad de combustión < 100 mm/min
RESISTENCIA TÉRMICA	▶ -50°C hasta +150°C
CONDUCTIBILIDAD TÉRMICA / EN 12667	▶ ≤ 0,037 W/(m·K) a 10°C (comparable con el poliestireno expandido, según WLG 035)
CAMBIOS EN LAS DIMENSIONES POR EFECTO DE LA TEMPERATURA	▶ Influencia de la temperatura > 100°C: aprox ± 10%

MEDIDAS

PRODUCTO	ESPESORES [mm] / TOLERANCIA	PLANCHAS / TOLERANCIA [mm]	PESO POR PLANCHA
COMFORT / COMFORT F	30 ± 10%	1000 X 500 ± 5	450 g
	50 ± 10%	1000 X 500 ± 5	750 g

ADVERTENCIAS

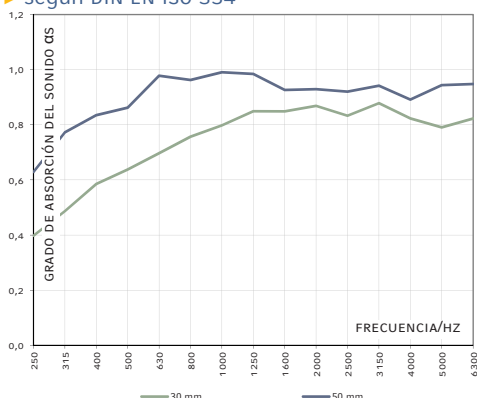
- ▶ Gracias al biselado (bordes recortados) es adecuado para instalar en superficies llanas. A causa de las tolerancias del espesor, recomendamos dejar una junta estanca de 3-5 cm entre cada plancha. De esta manera no solo se logra una óptica especial, sino también un nivelado visual de las imperfecciones en la pared o en el techo.
- ▶ Pueden producirse leves discrepancias en el color

VENTAJAS

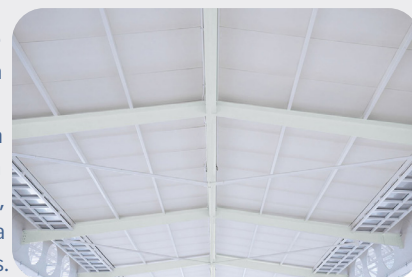
- ▶ Muy buena absorción acústica
- ▶ Optimización de la acústica arquitectónica
- ▶ Excelente resistencia ante el fuego (cumple con la clasificación B1)
- ▶ Montado como elemento acústico en el techo, cumple con la norma DIN 18032-3 (seguridad de impacto de pelotas y balones)
- ▶ Alta resistencia y estabilidad del material
- ▶ Exento de fibras minerales y fisiológicamente inofensivo
- ▶ No emite formaldehídos
- ▶ Alta resistencia contra el envejecimiento

ABSORCIÓN SONORA EN SALA REVERBERANTE USOS Y APLICACIONES

- ▶ según DIN EN ISO 354



- ▶ **soni COMFORT** y **soni COMFORT F** cumple con la norma DIN 4102, clasificación B1 (difícilmente inflamable) requerida para materiales utilizados en la construcción. Ud. puede usar las planchas acústicas **soni COMFORT** para reducir el nivel de sonido y cumplir al mismo tiempo con las disposiciones de protección frente al fuego. Adicionalmente, e instalado en el techo, **soni COMFORT** cumple con la norma de protección de impacto de bola, según DIN 18032-3 y resulta ideal para montar en centros deportivos y gimnasios.



POR FAVOR TENGA PRESENTE NUESTRAS INDICACIONES DE USO Y DE ALMACENAJE

REVISIÓN 01/21

Los detalles y valores indicados en esta ficha técnica son valores promedio y han sido cuidadosamente recabados. No obstante, todos los datos son sin compromiso y en cualquier caso excluyen una responsabilidad por daños y perjuicios sea cual fuera su clase, también con respecto a los derechos de protección de terceros. Las informaciones suministradas no eximen al comprador de realizar ensayos y pruebas propias.

Cellofoam International GmbH & Co. KG
Business unit soniflex
T: +49 7351 340 28 61
sales@soniflex.de / www.soniflex.es

Distribuidor en Suiza
soniflex Suiza
T: +41 44 377 60 50
einkauf@soniflex.ch / www.soniflex.ch