

# FICHA TÉCNICA

soniflex

## soni PROTECT | soni PROTECT F

- ▶ Nuestro absorbente acústico **soni PROTECT** está compuesto por una espuma de melamina (Basotect®) de poros abiertos con extraordinarias propiedades de absorción. Con **soni PROTECT** Ud. logrará mejorar considerablemente la acústica ambiental.
- ▶ Para el montaje sin juntas recomendamos usar **soni PROTECT F**. A diferencia de **soni PROTECT**, **soni PROTECT F** tiene los bordes recortados (biselado). La ventaja no solo radica en la obtención de una óptica especial, sino también se logra un nivelado visual de las imperfecciones que pudieran presentar las paredes o el techo.

Basotect® es una marca registrada de BASF SE



### DATOS TÉCNICOS

<b>COMPORTAMIENTO ANTE EL FUEGO</b>	<ul style="list-style-type: none"> <li>▶ DIN 4102, clasificación B1 (difícilmente inflamable)</li> <li>▶ DIN EN 13501-1: C-S2, d0 (NK)</li> <li>▶ Cumple con el estándar para automóviles (FMVSS 302, DIN 75 200)</li> <li>▶ ISO 3795, velocidad de combustión &lt; 100 mm/min</li> </ul>
<b>RESISTENCIA TÉRMICA</b>	▶ A largo plazo: -50°C hasta +180°C, a corto plazo: hasta +200°C
<b>CONDUCTIBILIDAD TÉRMICA / EN 12667</b>	▶ ≤ 0,034 W/(m·K) a 10°C (comparable con el poliestireno expandido, según WLG 035)

### MEDIDAS

PRODUCTO	ESPEORES / TOLERANCIA [mm]	PLANCHAS / TOLERANCIA [mm]	PESO POR PLANCHA
PROTECT / PROTECT F	30 ± 1	1000 X 500 ± 5	150 g
	50 ± 1	1000 X 500 ± 5	250 g

### ADVERTENCIAS

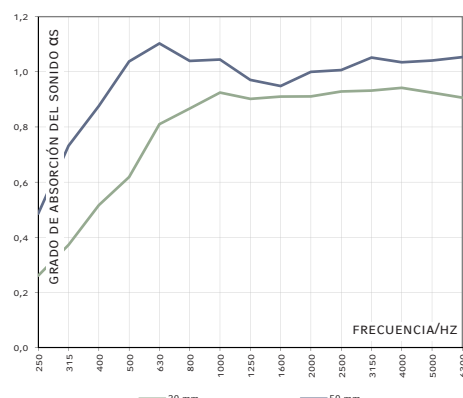
- ▶ Opcionalmente el producto viene equipado con autoadhesivo al dorso.
- ▶ Debido a variaciones de la humedad ambiente, las discrepancias en las medidas de este material pueden extenderse más allá de las tolerancias indicadas.

### VENTAJAS

- ▶ Muy buena absorción acústica
- ▶ Optimización de la acústica arquitectónica
- ▶ Excelente comportamiento ante el fuego (cumple con la clasificación B1)
- ▶ Alta resistencia contra envejecimiento
- ▶ Exento de fibras minerales y fisiológicamente inofensivo
- ▶ Emisión de compuestos orgánicos volátiles (COV) según ISO 16000: clasificación A (color blanco)

### ABSORCIÓN SONORA EN SALA REVERBERANTE USOS Y APLICACIONES

- ▶ según DIN EN ISO 354



- ▶ **soni PROTECT** y **soni PROTECT F** reducen el nivel de sonido dentro de un ambiente y contribuyen a una mejora de la acústica ambiental.
- ▶ **soni PROTECT** y **PROTECT F** se cortan fácilmente a medida con un cúter. Recomendamos el uso de nuestro PEGAMENTO ESPECIAL soni para la fijación de las planchas acústicas sin autoadhesivo.



### POR FAVOR TENGA PRESENTE NUESTRAS INDICACIONES DE USO Y DE ALMACENAJE

### REVISIÓN 01/21

Los detalles y valores indicados en esta ficha técnica son valores promedio y han sido cuidadosamente recabados. No obstante, todos los datos son sin compromiso y en cualquier caso excluyen una responsabilidad por daños y perjuicios sea cual fuera su clase, también con respecto a los derechos de protección de terceros. Las informaciones suministradas no eximen al comprador de realizar ensayos y pruebas propias.

Cellofoam International GmbH & Co. KG  
Business unit soniflex  
T: +49 7351 340 28 61  
sales@soniflex.de / www.soniflex.es

Distribuidor en Suiza  
soniflex Suiza  
T: +41 44 377 60 50  
einkauf@soniflex.ch / www.soniflex.ch

## TOLERANCIA DE SOPLADURAS

► Durante la fabricación de la melamina con frecuencia se produce la inclusión de aire (sopladuras). Al cortar las planchas estas sopladuras se hacen visibles. Las tolerancias correspondientes son:

Frente / bordes:	Ø a 5 mm: ilimitado
	Ø 5-15 mm: máximo 10 un. por pieza
	Ø 15-25 mm: máximo 1 un. por pieza
Dorso:	ilimitado en cantidad y tamaño

## POR FAVOR TENGA PRESENTE NUESTRAS INDICACIONES DE USO Y DE ALMACENAJE

Los detalles y valores indicados en esta ficha técnica son valores promedio y han sido cuidadosamente recabados. No obstante, todos los datos son sin compromiso y en cualquier caso excluyen una responsabilidad por daños y perjuicios sea cual fuera su clase, también con respecto a los derechos de protección de terceros. Las informaciones suministradas no eximen al comprador de realizar ensayos y pruebas propias.

**Cellofoam International GmbH & Co. KG**  
Business unit soniflex  
T: +49 7351 340 28 61  
sales@soniflex.de / [www.soniflex.es](http://www.soniflex.es)

**Distribuidor en Suiza**  
soniflex Suiza  
T: +41 44 377 60 50  
einkauf@soniflex.ch / [www.soniflex.ch](http://www.soniflex.ch)