

## FICHA TÉCNICA

## soni EVA

- **soni EVA** es una lámina pesada de plástico blando y elástico con minerales especiales ignífugos.

Nuestra lámina pesada **soni EVA** evita las vibraciones y el retumbo de chapas y piezas de metal.



## DATOS TÉCNICOS

|                                     |   |
|-------------------------------------|---|
| <b>COMPORTAMIENTO ANTE EL FUEGO</b> | ► Cumple con el estándar para automóviles (FMVSS 302, DIN 75 200)<br>► ISO 3795, velocidad de combustión < 100 mm/min<br>► ECE R-118, cumple con los anexos 6, 7 y 8 (EVA 6-01) |
| <b>RESISTENCIA TÉRMICA</b>          | ► Montado sobre una chapa de acero: -50°C hasta +100°C, a corto plazo: hasta +120°C   |
| <b>DUREZA / ISO 868</b>             | ► 70 ± 5 Shore A  |

## MEDIDAS

| PRODUCTO | ESPEORES / TOLERANCIA [mm] | PLANCHAS / TOLERANCIA [mm] | PESO                      |
|----------|----------------------------|----------------------------|---------------------------|
| EVA 3-01 | 1,5 ± 0,3                  | 1000 X 500 ± 5             | 3 kg/m <sup>2</sup> ± 10% |
| EVA 6-01 | 3,0 ± 0,5                  | 1000 X 500 ± 5             | 6 kg/m <sup>2</sup> ± 10% |

## ADVERTENCIAS

- **soni EVA** está equipado con un sistema autoadhesivo al dorso que facilita el montaje. Debido a su peso elevado, para instalaciones verticales o cabeza abajo recomendamos adicionalmente la fijación mecánica de las planchas antivibratorias.

## VENTAJAS

- Excelentes propiedades de absorción acústica  
 ► Alta resistencia al fuego  
 ► Mayor resistencia térmica que las láminas de betún  
 ► Fácil de cortar con un cúter  
 ► Material blando y elástico, insensible a la presión y no mancha

## OPCIONAL

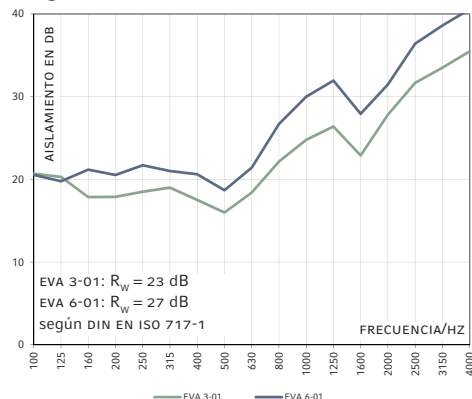
- EVA NK: sin autoadhesivo  
 ► EVA SK: autoadhesivo

## GRADO DE AISLAMIENTO

- Nuestra lámina pesada sirve para amortiguar las vibraciones y el retumbo de chapas. Evita que el ruido de impacto se transmita en ruido aéreo.

## REDUCCIÓN DE SONIDO

- según DIN EN ISO 10140-2



## USOS Y APLICACIONES

- Nuestra lámina pesada **soni EVA** se presta más que nada para aplicaciones técnicas (insonorización de vehículos y maquinarias), ya que evita las vibraciones y el retumbo de chapas y piezas de metal. El montaje de **soni EVA** en construcciones metálicas reduce significativamente el nivel de ruido y la transmisión del sonido.



## POR FAVOR TENGA PRESENTE NUESTRAS INDICACIONES DE USO Y DE ALMACENAJE

## REVISIÓN 02/22

Los detalles y valores indicados en esta ficha técnica son valores promedio y han sido cuidadosamente recabados. No obstante, todos los datos son sin compromiso y en cualquier caso excluyen una responsabilidad por daños y perjuicios sea cual fuera su clase, también con respecto a los derechos de protección de terceros. Las informaciones suministradas no eximen al comprador de realizar ensayos y pruebas propias.

Cellofoam International GmbH & Co. KG  
 Business unit soniflex  
 T: +49 7351 340 28 61  
 sales@soniflex.de / www.soniflex.es

Distribuidor en Suiza  
 soniflex Suiza  
 T: +41 44 377 60 50  
 einkauf@soniflex.ch / www.soniflex.ch