

**soni PICTURE | soni PICTURE Deluxe**

- **soni PICTURE** ist ein schallabsorbierendes Akustikbild. Es besteht aus einem Melaminschaumstoff, welcher nicht sichtbar in ein Holzrahmenprofil hinter den bedruckten Stoff eingelegt wird. Die Kanten bei **soni PICTURE** sind bedruckt.
- **soni PICTURE Deluxe:** Im Unterschied zu **soni PICTURE** wird der Absorber in einen hochwertigen und eleganten Aluminiumrahmen eingelegt. Die bedruckte Stoffoberfläche kann, dank Kederleiste, auf Wunsch ausgetauscht werden.
- Unsere Akustikbilder tragen zur Verbesserung der Raumakustik bei und sind zudem ein optisches ansprechendes Gestaltungselement für alle Räumlichkeiten.


**TECHNISCHE DATEN**

<b>BRANDVERHALTEN MELAMINSCHAUMSTOFF</b>	► DIN 4102, geprüft nach B1 (schwerentflammbar) ► DIN EN 13501-1: C-S2, d0 ► FMVSS 302, DIN 75 200 Automobil Standard bezügl. Brennbarkeit wird erfüllt
<b>BRANDVERHALTEN STOFFBEZUG</b>	► DIN 4102, geprüft nach B1 (schwerentflammbar)

**ABMESSUNGEN**

PRODUKT	RAHMENTIEFE [mm]	BREITE UND HÖHE [mm]	GEWICHT PRO BILD INKL. RAHMEN
PICTURE	40	1000 X 500	1,8 kg
PICTURE Deluxe	40	1000 X 500	2,5 kg

**MOTIV**

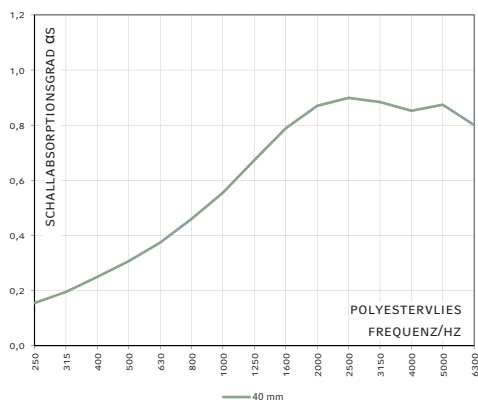
- Alle soniflex Standardmotive, sehen Sie auch auf [www.soniflex.de](http://www.soniflex.de)
- Für eine spürbare Verbesserung der Raumakustik empfehlen wir 30-50% der Decken-/Wandflächen in einem Raum auszukleiden.

**VORTEILE**

- Lärminderung und Wanddekoration in Einem
- Sehr gutes Schallabsorptionsvermögen
- Schnellaustauschbares Motiv (soni PICTURE Deluxe)
- Einfache Montage auch in bereits genutzten Räumen
- Mineralfaserfrei und physiologisch unbedenklich, keine Formaldehydemission

**SCHALLABSORPTION HALLRAUM**

- Anlehnung an DIN EN ISO 354


**PRODUKTVARIANTEN**

Eleganter  
Aluminiumrahmen  
(soni PICTURE Deluxe)



Bedruckte Kante  
(soni PICTURE)

**BITTE BEACHTEN SIE UNSERE VERARBEITUNGS-/LAGERUNGSHINWEISE**

Alle Angaben sind Mittelwerte und erfolgen nach bestem Wissen. Sie sind jedoch unverbindlich und schließen in jedem Fall eine Haftung für Schäden und Nachteile, gleich welcher Art, auch in Bezug auf Schutzrechte Dritter aus. Sie befreien den Käufer nicht von eigenen Versuchen und Prüfungen. Technische Änderungen vorbehalten. Aktualisierungen des Datenblattes siehe Homepage.

Cellofoam International GmbH & Co. KG  
 Business unit soniflex  
 T: +49 7351 340 28 61  
[sales@soniflex.de](mailto:sales@soniflex.de) / [www.soniflex.de](http://www.soniflex.de)

**STAND 09/22**

Vertriebspartner für die Schweiz  
 soniflex Schweiz  
 T: +41 44 377 60 50  
[einkauf@soniflex.ch](mailto:einkauf@soniflex.ch) / [www.soniflex.ch](http://www.soniflex.ch)

soni PICTURE | soni PICTURE Deluxe



soni PICTURE "lion"



soni PICTURE "oasis"



soni PICTURE "desert town"



soni PICTURE "balanced stones"



soni PICTURE "megalith"



soni PICTURE "seabird"



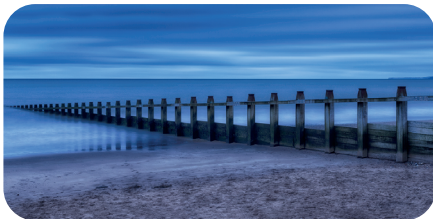
soni PICTURE "moss-covered rocks"



soni PICTURE "rounded stones"



soni PICTURE "boardwalk"



soni PICTURE "pier"



soni PICTURE "polar lights"



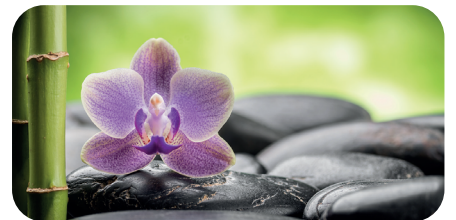
soni PICTURE "night skyline"



soni PICTURE "sun-drenched forest"



soni PICTURE "forest trail"



soni PICTURE "orchid"



soni PICTURE "zen stones"



soni PICTURE "jasmine flowers1"



soni PICTURE "jasmine flowers2"



soni PICTURE "red flower"



soni PICTURE "lake view"



soni PICTURE "lake view" 3er Set

**BITTE BEACHTEN SIE UNSERE VERARBEITUNGS-/LAGERUNGSHINWEISE**

Alle Angaben sind Mittelwerte und erfolgen nach bestem Wissen. Sie sind jedoch unverbindlich und schließen in jedem Fall eine Haftung für Schäden und Nachteile, gleich welcher Art, auch in Bezug auf Schutzrechte Dritter aus. Sie befreien den Käufer nicht von eigenen Versuchen und Prüfungen. Technische Änderungen vorbehalten. Aktualisierungen des Datenblattes siehe Homepage.

**Cellofoam International GmbH & Co. KG**  
Business unit soniflex  
T: +49 7351 340 28 61  
sales@soniflex.de / www.soniflex.de

**Vertriebspartner für die Schweiz**  
soniflex Schweiz  
T: +41 44 377 60 50  
einkauf@soniflex.ch / www.soniflex.ch