

FICHE TECHNIQUE

soni PICTURE | soni PICTURE Deluxe

- ▶ **soni PICTURE** est un tableau acoustique absorbant les sons. Il se compose d'un mousse de mélamine, qui est inséré de manière invisible dans un profilé de cadre en bois derrière le tissu imprimé. Les bords de **SONI PICTURE** sont imprimés.
- ▶ **soni PICTURE Deluxe**: A la différence de **SONI PICTURE**, l'absorbeur est inséré dans un cadre en aluminium élégant et de haute qualité. La surface en tissu imprimé peut être remplacée sur demande grâce à un passepoil.
- ▶ Nos tableaux acoustiques contribuent à améliorer l'acoustique des pièces et constituent en outre un élément de décoration visuellement attrayant pour tous les locaux.



CARACTERISTIQUES TECHNIQUES

COMPOTEMENT AU FEU MOUSSE DE MÉLAMINE	<ul style="list-style-type: none"> ▶ DIN 4102, contrôlée selon B1 (difficilement inflammable) ▶ DIN EN 13501-1: C-S2, d0 ▶ Conforme au standard automobile en matière de combustibilité (FMVSS 302, DIN 75 200)
COMPOTEMENT AU FEU DU TISSU	<ul style="list-style-type: none"> ▶ DIN 4102, contrôlée selon B1 (difficilement inflammable)

DIMENSIONS

PRODUIT	EPAISSEUR DU CADRE [mm]	LARGEUR ET HAUTEUR [mm]	POIDS DU POSTER, AVEC LE CADRE
PICTURE	40	1000 X 500	1,8 kg
PICTURE Deluxe	40	1000 X 500	2,5 kg

MOTIF

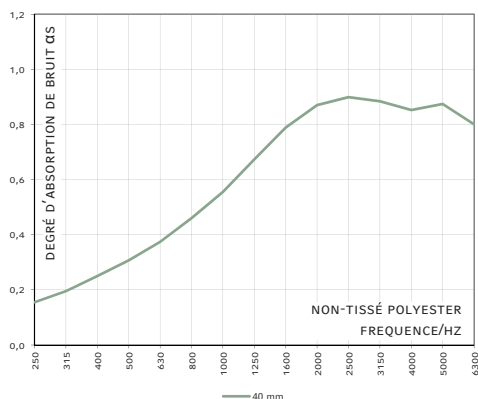
- ▶ Motifs soniflex standards, voir www.soniflex.de
- ▶ Pour une amélioration notable de l'acoustique, nous préconisons de revêtir 30 à 50% des surfaces de plafond / mur d'une pièce.

ATOUTS

- ▶ Réduction du bruit et décoration murale en UN
- ▶ Excellentes valeurs d'absorption de bruit
- ▶ Image facile à remplacer (soni PICTURE Deluxe)
- ▶ Montage facile, également en pièce occupée
- ▶ Sans fibres minérales et sans risque au niveau physiologique, pas d'émission de formaldéhyde

ABSORPTION BRUIT SALLE REVERBERANTE

- ▶ suivant l'exemple de DIN EN ISO 354



Cadre élégant en aluminium (soni PICTURE Deluxe)



Bord imprimé (soni PICTURE)

VARIANTES DE PRODUITS

RESPECTER NOS INSTRUCTIONS DE MISE EN OEUVRE ET DE STOCKAGE

Toutes les informations sont des valeurs moyennes indiquées de bonne foi, données sans engagement et excluent toute responsabilité de la société pour les dommages et préjudices éventuels, quels qu'ils soient, y compris ceux liés aux droits des tiers. Elles ne dispensent pas l'acheteur de procéder aux tests et essais préalables nécessaires. Sous réserve de modifications techniques. Cette fiche est disponible, dans sa version en vigueur, sur notre site internet.

Cellofoam International GmbH & Co. KG
Business unit soniflex
T: +49 7351 340 28 61
sales@soniflex.de / www.soniflex.fr

DATE 09/22

Partenaire commercial pour la Suisse: soniflex Suisse
T: +41 44 377 60 50
einkauf@soniflex.ch / www.soniflex.ch

soni PICTURE | soni PICTURE Deluxe



soni PICTURE "lion"



soni PICTURE "oasis"



soni PICTURE "desert town"



soni PICTURE "balanced stones"



soni PICTURE "megalith"



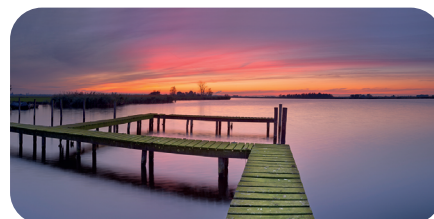
soni PICTURE "seabird"



soni PICTURE "moss-covered rocks"



soni PICTURE "rounded stones"



soni PICTURE "boardwalk"



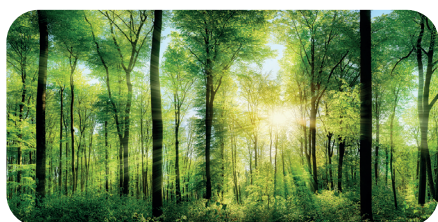
soni PICTURE "pier"



soni PICTURE "polar lights"



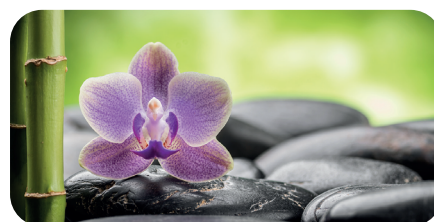
soni PICTURE "night skyline"



soni PICTURE "sun-drenched forest"



soni PICTURE "forest trail"



soni PICTURE "orchid"



soni PICTURE "zen stones"



soni PICTURE "jasmine flowers1"



soni PICTURE "jasmine flowers2"



soni PICTURE "red flower"



soni PICTURE "lake view"



soni PICTURE "lake view" Lot de 3

RESPECTER NOS INSTRUCTIONS DE MISE EN OEUVRE ET DE STOCKAGE

Toutes les informations sont des valeurs moyennes indiquées de bonne foi, données sans engagement et excluent toute responsabilité de la société pour les dommages et préjudices éventuels, quels qu'ils soient, y compris ceux liés aux droits des tiers. Elles ne dispensent pas l'acheteur de procéder aux tests et essais préalables nécessaires. Sous réserve de modifications techniques. Cette fiche est disponible, dans sa version en vigueur, sur notre site internet.

Cellofoam International GmbH & Co. KG
Business unit soniflex
T: +49 7351 340 28 61
sales@soniflex.de / www.soniflex.fr

Partenaire commercial pour la Suisse: soniflex Suisse
T: +41 44 377 60 50
einkauf@soniflex.ch / www.soniflex.ch